

國立臺南高級海事水產職業學校 函

地址：70841臺南市安平區世平路1號
承辦人：李芳雯
電話：06-3910772#191
電子信箱：libtnvs@gmail.com

受文者：新北市政府教育局

發文日期：中華民國110年4月19日
發文字號：南水圖字第1100003066號
速別：普通件
密等及解密條件或保密期限：
附件：(A10750000V_1100003066A00_ATTCH2. pdf)

主旨：檢送「110學年度高級中等學校辦理特色招生專業群科甄選入學術科測驗因應嚴重特殊傳染性肺炎疫情應變計畫」乙份(如附件)，請查照。

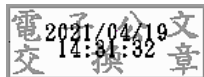
說明：

- 一、請各招生學校依旨揭應變計畫，辦理110學年度高級中等學校辦理特色招生專業群科甄選入學術科測驗工作，並妥向考生及家長宣導。
- 二、若已報名貴校之考生，為衛生福利部疾病管制署公告(通知)需居家隔離、居家檢疫管理者，致無法應試，請各校確認衛生福利部疾病管制署之通知文件後，於術科測驗後3日內將上開文件影本(加蓋與正本相符章)及補考生名冊，函報本委員會備查，並應於術科測驗後二週內辦理完成補考事宜。

正本：教育部國民及學前教育署、臺北市政府教育局、新北市政府教育局、桃園市政府教育局、新竹縣政府教育處、新竹市政府教育處、苗栗縣政府教育處、臺中市政府教育局、南投縣政府教育處、彰化縣政府教育處、雲林縣政府教育處、嘉義縣政府教育處、嘉義市政府教育處、臺南市政府教育局、高雄市政府教育局、花蓮縣政府教育處、臺北市立士林高級商業職業學校、臺北市私立幼華高級中學、臺北市私立普林思頓高級中等學校、臺北市私立金甌女子高級中學、臺北市私立惇敘高級工商職業學校、臺北市私立景文高級中學、臺北市私立華岡藝術學校、臺

北市私立開平餐飲職業學校、臺北市私立滬江高級中學、臺北市私立稻江高級商業職業學校、國立臺北科技大學附屬桃園農工高級中等學校、天主教振聲學校財團法人桃園市振聲高級中學、治平學校財團法人桃園市治平高級中等學校、桃園市私立成功高級工商職業學校、桃園育達學校財團法人桃園市育達高級中學、新興學校財團法人桃園市新興高級中等學校、桃園市私立大興高級中學、永平學校財團法人桃園市私立永平工商高級中等學校、桃園市私立六和高級中學、桃園市私立至善高級中學、桃園市私立光啟高級中學、桃園市私立清華高級中學、方曙學校財團法人桃園市方曙商工高級中等學校、啟英學校財團法人桃園市啟英高級中等學校、國立關西高級中學、國立苗栗高級農工職業學校、國立新竹高級工業職業學校、新竹縣私立內思高級工業職業學校、國立竹山高級中學、國立埔里高級工業職業學校、國立南投高級商業職業學校、同德學校財團法人同德高級中等學校、臺中市私立明台高級中學、臺中市私立新民高級中學、明德學校財團法人臺中市明德高級中學、嘉陽學校財團法人臺中市嘉陽高級中學、臺中市私立明道高級中學、臺中市私立大明高級中學、宜寧學校財團法人臺中市宜寧高級中學、臺中市私立僑泰高級中學、臺中市私立嶺東高級中學、國立彰化師範大學附屬高級工業職業學校、國立北港高級農工職業學校、國立西螺高級農工職業學校、國立虎尾高級農工職業學校、雲林縣私立大成高級商工職業學校、國立華南高級商業職業學校、國立嘉義高級家事職業學校、嘉義縣私立萬能高級工商職業學校、國立曾文高級農工職業學校、國立白河高級商工職業學校、國立臺南家齊高級中等學校、國立臺南高級商業職業學校、國立北門高級農工職業學校、國立曾文高級家事商業職業學校、國立臺南高級海事水產職業學校、國立臺南高級工業職業學校、國立新營高級工業職業學校、臺南市私立亞洲高級餐旅職業學校、臺南市私立長榮女子高級中學、陽明學校財團法人臺南市陽明高級工商職業學校、臺南市私立光華高級中學、臺南市私立南英高級商工職業學校、臺南市私立育德工業家事職業學校、臺南市私立長榮高級中學、高雄市私立大榮高級中學、高雄市私立三信家事商業職業學校、立志學校財團法人高雄市立志高級中學、高雄市私立樹德高級家事商業職業學校、中山學校財團法人高雄市中山高級工商職業學校、國立花蓮高級農業職業學校、國立花蓮高級工業職業學校、花蓮縣私立上騰高級工商職業學校、新北市立瑞芳高級工業職業學校、新北市立新北高級工業職業學校、新北市立鶯歌高級工商職業學校、新北市立泰山高級中學、新北市立淡水高級商工職業學校、新北市立樟樹國際實創高級中等學校、新北市立三重高級商工職業學校、智光學校財團法人新北市智光高級商工職業學校、新北市私立復興高級商工職業學校、新北市私立南強高級工商職業學校、能仁學校財團法人新北市能仁高級家事商業職業學校、新北市私立莊敬高級工業家事職業學校、新北市私立樹人高級家事商業職業學校

副本：



校長 余慶暉